

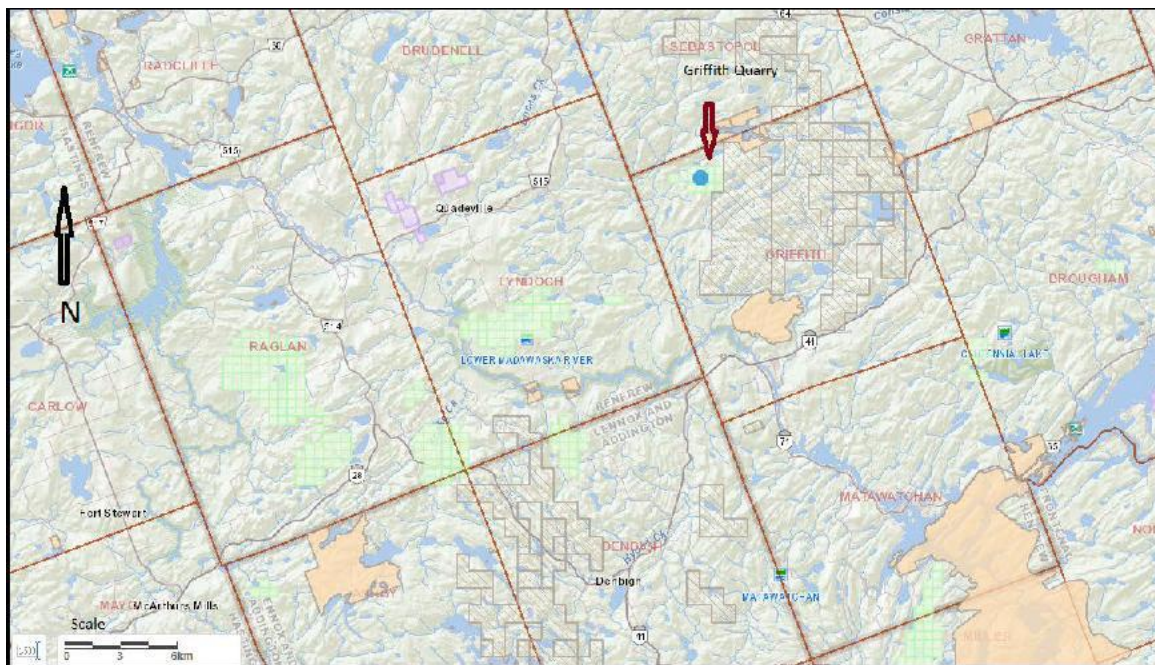
Description du projet - pour l'évaluation du projet

Titre du projet

Projet de carrière Griffith

Résumé du projet proposé

- **Les travaux proposés :** Échantillonnage en vrac de blocs de marbre à des fins de potentiel commercial et d'essais selon les normes ASTM, l'étude de marché et l'évaluation, ainsi que la qualité du marbre concassé en tant que matière de remplissage minérale.
- **Le plan du site, l'emplacement et les dimensions des activités proposées (p. ex. puits d'exploration, infrastructure) et/ou les risques miniers :**
 - Le projet se déroulerait sur les concessions 663279 et 663283.
 - Le projet comprendrait le prélèvement de blocs de marbre d'un format de 3 à 5 m².



- **Dates estimées de début et d'achèvement :** Le projet commencera dès que possible au printemps 2024, en fonction de l'accès au site (probablement d'ici la fin du mois d'avril 2024). Il est prévu que les activités nécessitent environ 60 jours de travail actif, répartis tout au long de l'année jusqu'à la fin du mois d'octobre 2024. Il faut tenir compte des conditions

météorologiques propices au travail et de la programmation des carrières sous contrat pour l'exécution des travaux.

- **Moyens d'accès au site actuels ou proposés :** L'accès au site du projet se fait par des routes établies. En quittant l'autoroute 41 au niveau du hameau de Griffith, on se dirige vers le nord en suivant Hyland Creek Road. Prendre la Two Island Road (un chemin forestier) vers le nord sur environ 18 km jusqu'à l'ancienne route d'accès à la carrière. Cette route est clôturée. En passant ici, il faut parcourir environ 450 m jusqu'à la zone nord de la carrière. Toutes les routes sont praticables en tout temps et en bon état. Il n'est pas nécessaire de créer de nouvelles routes ou de nouveaux sentiers pour ce projet.
- **Histoire minière pertinente :** Le site du projet est l'emplacement d'une ancienne carrière qui a fait l'objet d'une exploration intensive entre 1983 et 1987 (Tristar Resources), 1988 et 1996 (Two Island Marble), 1997 (Bertus Industrial Ltd.) et 2000 et 2006 (Dacre Industrial Minerals Inc.), et qui a été mise en location par Dacre (baux SO673504, EO593720, EO593719). Le bail a été résilié en 2023.
Les travaux d'exploration réalisés pendant cette période comprenaient le débroussaillage du site, le marquage des essais, le creusage de tranchées, le forage au diamant et l'ouverture de deux zones de carrière, appelées « North Quarry » et « South Quarry ».
- **Cadre/environnement actuel (c'est-à-dire le niveau/l'historique des perturbations) :** Le site du projet est l'emplacement d'anciens travaux d'exploration et d'essai d'exploitation en carrière de grande envergure. Il se trouve dans une zone isolée du canton, les seules propriétés récréatives étant deux camps de chasse. Des exploitations forestières commerciales ont travaillé sur ce site et les zones environnantes il y a 3 à 5 ans et ont toujours un impact considérable sur la zone générale.
- **Impacts potentiels du projet sur l'environnement (c'est-à-dire à quoi sert la terre) :**
L'extraction de marbre dolomitique dans le cadre des pratiques proposées produit peu de bruit (les scies à fil diamanté fonctionnent comme des tronçonneuses) et la poussière produite par cette action est de la poudre de carbonate dolomitique en quantités relativement faibles et qui n'aura pas d'impact environnemental sur la zone. Il n'est pas nécessaire d'effectuer un marquage ou de creuser et aucune zone ne subira d'impacts quelconques, à l'exception du débroussaillage de la zone nord de la carrière dont la végétation s'est développée au cours des dernières années.
- **Études et documentation existantes :** Les travaux d'évaluation antérieurs effectués sur ce site comprennent les suivants :
 - 1983 à 1987 - Tristar Resources : marquage, creusage de tranchées, dynamitage, échantillonnage en vrac et forage au diamant.
 - 1988 à 1991 - Two Island Marble : repositionnement, marquage, extraction d'un bloc d'essai, décapage pour la pierre concassée, 4 tranchées.
 - 1997 - Bertus Industrial Ltd. : 8 tranchées.
 - 2000 à 2006 - Dacre Industrial Minerals : décapage, relevé de photographies aériennes, débroussaillage, forage au diamant (4 trous), creusage de tranchées, lavage sous pression, forage au diamant (8 trous), décapage et lavage de la tranchée principale.